

EQUAL OPPORTUNITIES

DESIGN

Равни възможности или как дизайнът помага на хората



Проблемите на хората с увреждания са съществували винаги, още от зората на човешката история. Темата за тях обаче често е умислено избягвана от съвременното общество, а проблемите на тази група хора - negliжирани и оставяни на заден план. Уврежданията или инвалидността представлява ограничение във възможностите на даден човек да взаимодейства с обкръжаващата го среда. Това му създава социални, интелектуални, физически или морални затруднения, които той не може да преодолява както останалите хора. В съвременното общество броят на хората в тази група е над половин милиард и постоянно

нараства. Обикновено те са лишени от възможността да участват пълноценно в социалния живот в резултат на недооценяване на потенциала им и нежеланието да бъдат интегрирани. За това спомагат, разбира се, и различни физически или социални бариери. Осигуряването на достъп до всички места от социалната сфера е една от първите стъпки за интеграцията на тази група от хора. Приоритет и задължителен елемент от съвременната среда трябва да бъде нейното приспособяване към хората с увреждания - физически, сетивни (зрителни, слухови, обонятелни и вкусови) или интелектуални затруднения. Интеграцията на хората в



2



3



1. EQUAL е електрически автомобил за хора с двигателни увреждания, в който се влиза през задната врата. Разработен от хърватското студио Absolute Design, той развива до 50 км/ч и изминава 80-100 км с едно зареждане на батериите.
2. Smart-Drive MX2 е електрическа приставка, прикрепяща се към обикновена инвалидна количка с цел придаване на тласък за придвижване. Има Bluetooth LE Drive Control устройство с достъп от смартфон. Батерията 3,4 Ah позволява изминаване на разстояние до 19 км.
3. С патериците "M+D" натоварването се пренася от предмишниците върху лактите.

неравносйно положение може да се постигне чрез повишаване на съзнанието и отношението на обществото към тях. Много ефективен и с мощно въздействие начин за такъв вид интеграция е чрез дизайна. Съвременният дизайн може да играе ролята на мост, свързващ средата и хората с проблеми. Има много примери на дизайн, който приобщава хората от тази група, като в същото време съхранява и използва пълния капацитет на техните възможности в полза на съвременните общества. Нещо повече, дизайнът дава самочувствие на тези хора, които вече участват пълноценно в социалните процеси.

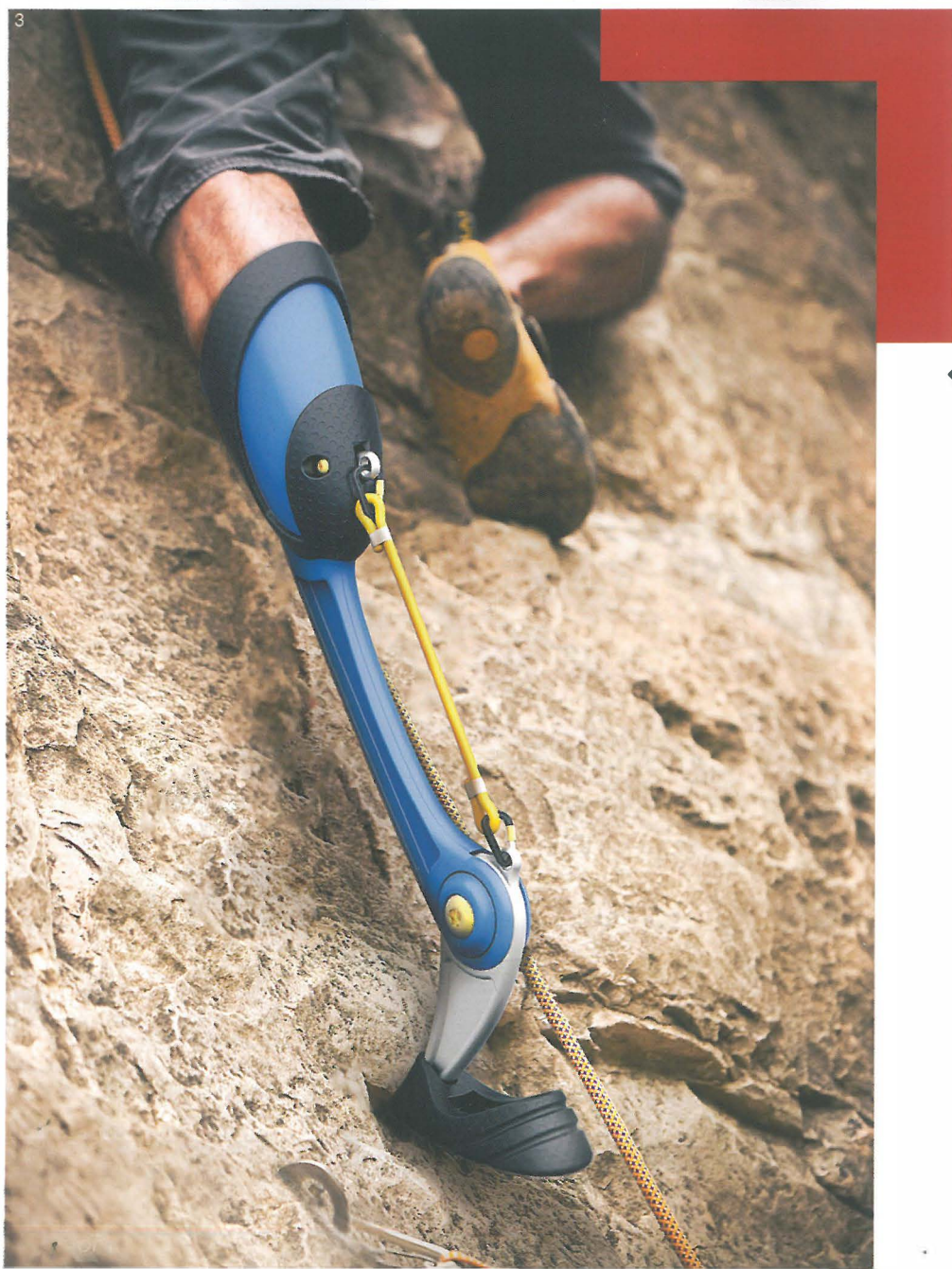
гл. ас. Светослав Анев, НБУ

1. EQUAL is an electric car for people with disabilities which is accessed through the back door. It was designed by the Croatian studio Absolute Design, can accelerate to 50 km/h and travel 80 – 100 km without recharging the battery.
2. Smart-Drive MX2 is an electric device attached to an ordinary wheelchair to add more power. It has a Bluetooth LE Drive Control unit with smartphone access. The 3,4 Ah battery lasts 19 km.
3. The "M+D" crutches transfer the burden from the armpit to the elbow.

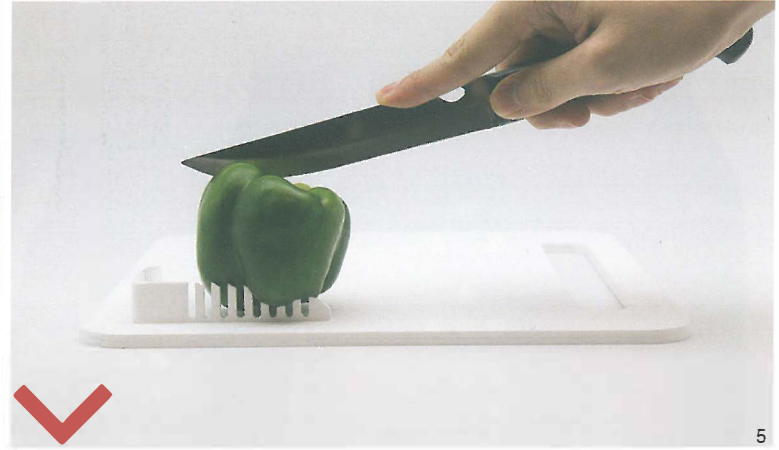
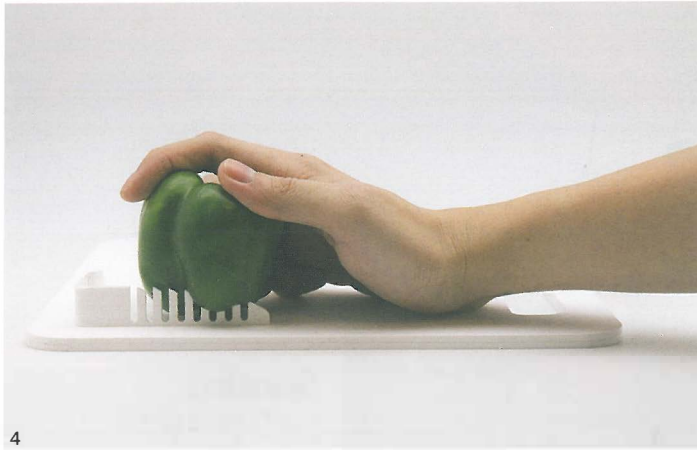
1



2



1. Наклянящата се мивка на Гвенол Гасние се приспособява към височината на потребителя.
2. Вдъхновен от начина, по който се катерят планинските кози, дизайнерът Кай Лин създава протезата за катерачи Кіірра, като изследва формата и големината на копитото.
- 3, 4. Опевате - дъска за рязане, удобна за хора със затруднения в използването на едната си ръка. Дизайн Лим Лорен.
5. Nike LeBron Soldier 8 е най-новата разработка на маратонки за хора с увреждания. Обгръщащ цип позволява отваряне на целия заден корпус с една ръка.



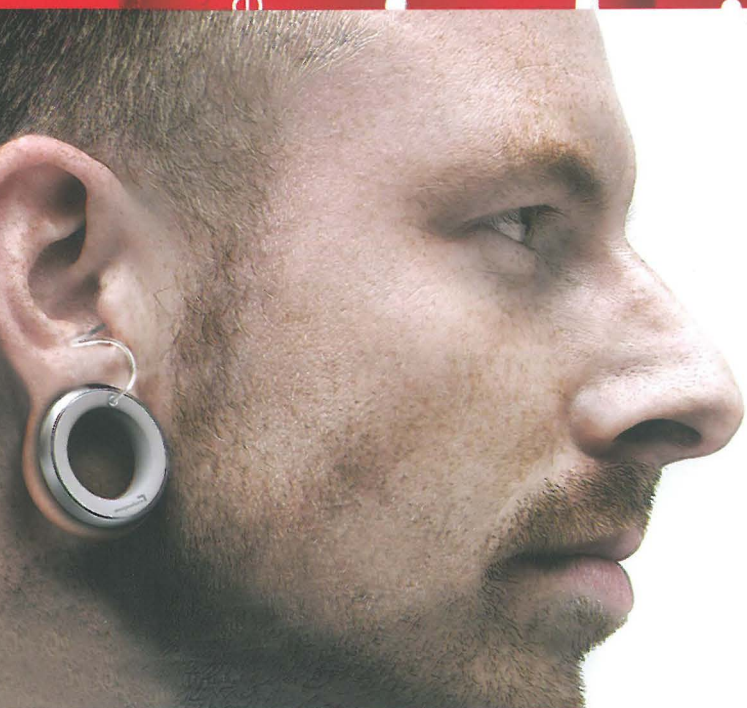
Equal opportunities or how design benefits people

People with disabilities have always had problems, ever since the beginning of human history. The topic has often been intentionally ignored by the modern society and their problems – neglected and understated. Disability or impairment is the inability or reduced ability of people to interact with the surrounding environment. This causes social, intellectual, physical and moral impediments that are difficult to overcome. Nowadays there are more than half a billion disabled people and their number is growing. It is usually impossible for them to participate actively in social life because their potential is underestimated and people are unwilling to integrate them. This problem is further aggravated by the fact that there are many physical and social barriers. The first step to be taken to facilitate the integration process is providing access to all public places. Adapting modern environment to the needs of people with disabilities – physical, sensory (impaired vision, hearing, smell and taste) or intellectual should be of top priority and a must. The integration of disabled people could be achieved by changing people's attitude to their problems. A powerful and efficient tool for exerting impact on this type of integration is design. Design nowadays can play the role of a bridge which connects the environment and the people with disabilities. There are a lot of examples of design that integrates people from that group, design that preserves and puts to use their abilities thus benefiting modern societies. What's more, design gives these people confidence that they can adequately participate in the social processes.

senior assistant Svetoslav Anev, PhD, NBU

1. The reclining washbasin by Gveno! Gasnie can be adjusted to the user's height.
2. Inspired by the way mountain goats climb and having studied the shape and size of their hoof, the designer Kai Lin created Klippa prosthetic leg for rock climbers.
- 3, 4. Oneware -- a cutting board which is easy to use by people who work with one hand only. Designed by Lim Loren.
5. Nike LeBron Soldier 8 is one of the most recent designs for footwear for people with disabilities. The zipper goes around the shoe thus making it possible to open the entire back part with one hand.







1. В кампанията на Coca-Cola names-on-cans имаше и кутии с надписи в Брайл.
2. Слухов апарат, изработен като бижу от Designaffairs studio.
3. Осигуряване на универсален достъп до общественя транспорт в град Куритиба, Бразилия.
4. Squibble е концепция за преносимо устройство с брайлов интерфейс, което осигурява тактилна, аудио и високонтрастна визуална обратна връзка за незрящи и позволява лесен достъп до мобилни телефони.
5. Холограми на хора в инвалидни колички се появяват всеки път, когато автомобил без стикер се опита да заеме такова място.
6. Тактилен часовник Bradley за незрящи на Eone. Двама сачмени лагера, показващи часа и минутите, се въртят с помощта на магнит.
7. Easy Grip е чаша за хора с двигателни нарушения. Ергономично извитата вътрешна гръжка позволява лесно гържане и едновременно столпя ръката на ползвателя.



1. The Coca Cola's names-on-cans campaign had also cans with Braille signs.
2. Hearing aid designed as an elegant jewellery by Designaffairs studio.
3. Guaranteeing universal access to public transport in Curitiba, Brazil
4. Squibble is a concept for a portable device with Braille interface which provides tactile, audio and high contrast visual connection for blind people and easy access to mobile phones.
5. Every time a car without a sticker parks in such a space a hologram of a person in a wheelchair appears.
6. Bradley tactile watch for blind people by the American company Eone. It contains two ball bearings that rotate around the watch face with the help of a magnet.
7. Easy Grip is a cup for people with impairment in their upper limbs. The ergonomically curved inside grip makes it easy to hold and warms up the user's hand.

